



新体制の報告 「medU-net新体制のご紹介」

医学系大学産学連携ネットワーク協議会会長
森田育男

medU-netについて

○medU-netとは
医療イノベーションの加速に向け
産学連携機能の強化・活性化に取り組む
アカデミア連合



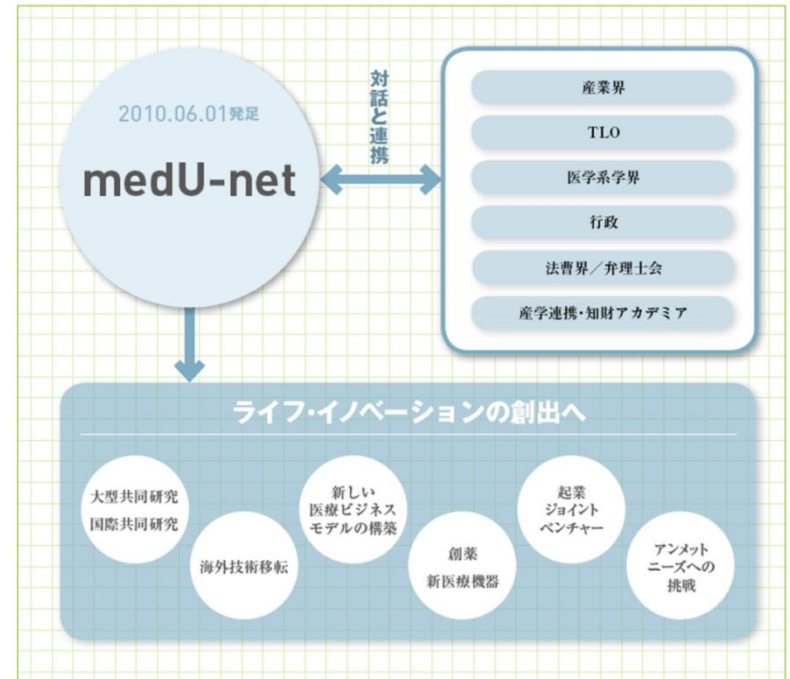
○理念
医学系大学産学連携機能の強化及び
活性化を通じ医療の発展に資すること

○背景
医学系アカデミアの力・・・医療イノベーション・医療産業に充分活かされていない
原因・・・他分野に比して特殊な事情・難しさが存在

○medU-netの2つの機能

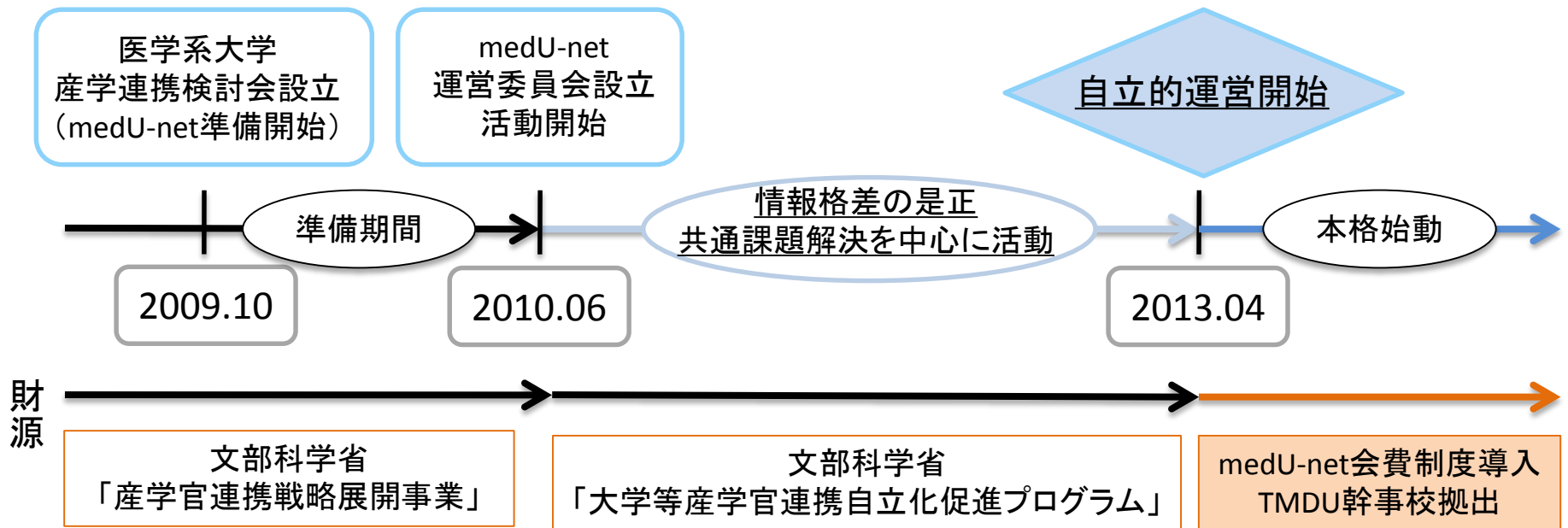
- ・医療系アカデミア産学連携標準化機能
- ・医療系アカデミア発政策提言機能

○協力: 行政(文科省・経産省・厚労省・内閣官房)・業界団体・産業界・有識者



medU-netヒストリー

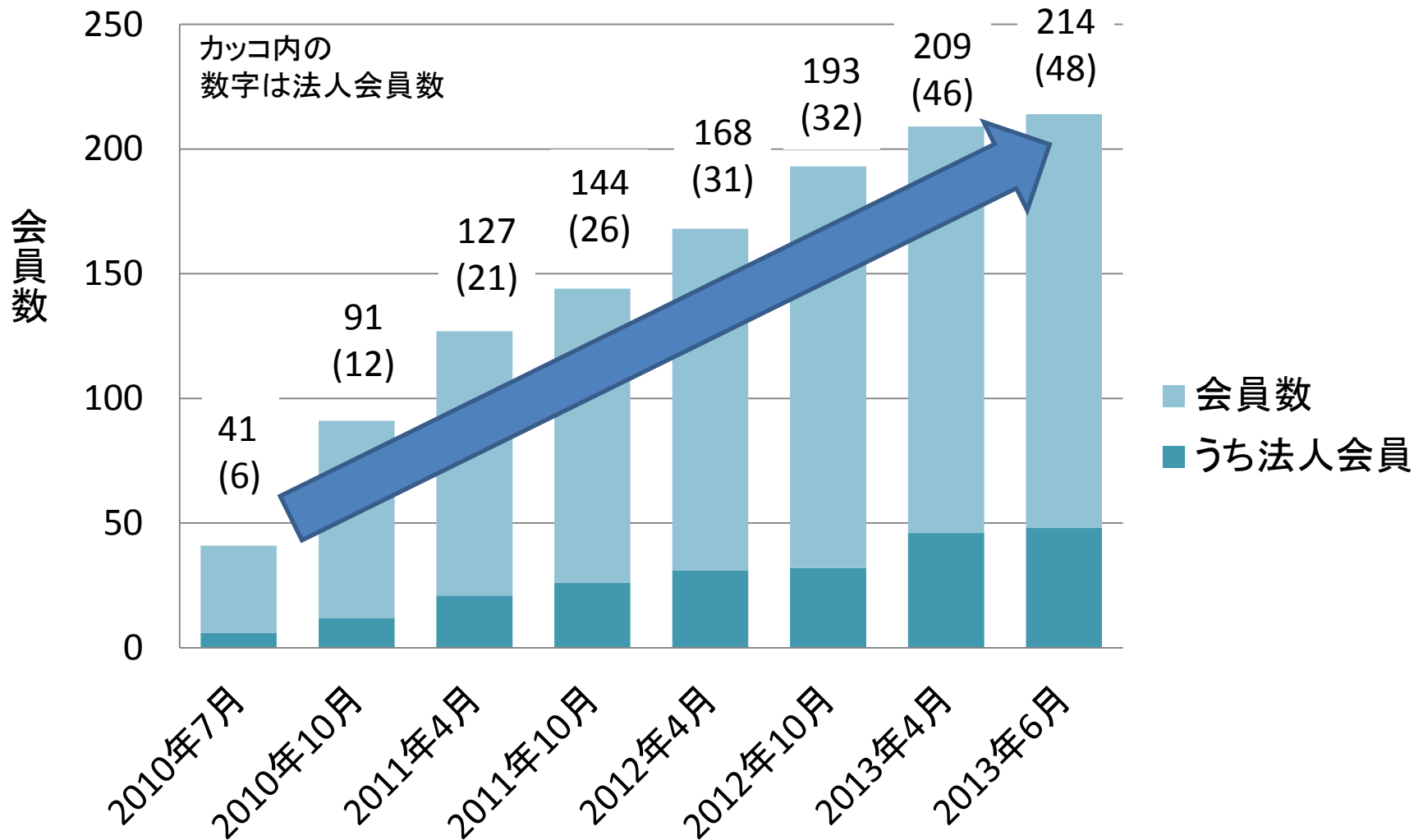
医療分野における産学連携活動に課題が山積みであり、課題を解決するために医学系産学連携実務者・専門家による連携は必要であった。
⇒2009年10月に設立された医学系産学連携検討会という準備段階を経て、2010年6月にmedU-netはライフイノベーションの実現を目指し設立された。



2013年度以降、会員機関による協働体制の強化、政策策定と提言活動等、医学系産学連携活動の健全な発展に向け、取り組んでまいります。

medU-net会員数推移

2010年6月の設立より、会員数は毎年増加しており、今年度200名を超えた。

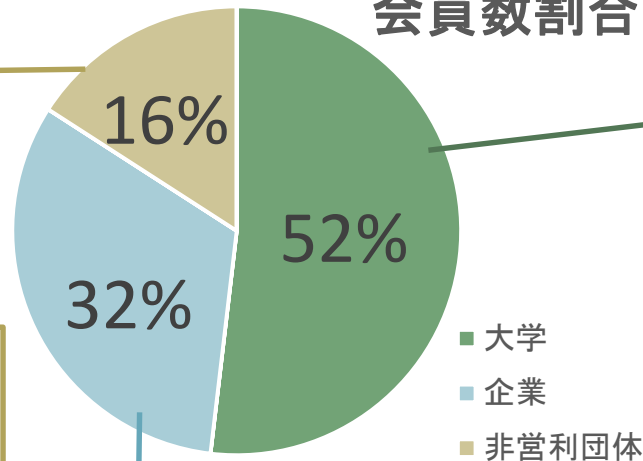


medU-net 会員構成

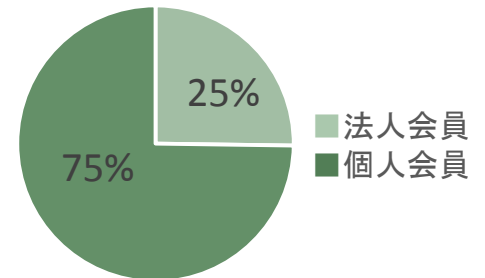
会員総数：214名 (2013年6月1日時点)

	大学	企業	非営利団体	計
会員数	111	69	34	214
機関数	63	60	26	149
法人会員	28	12	8	48

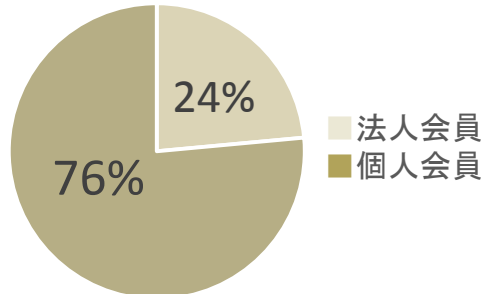
会員数割合



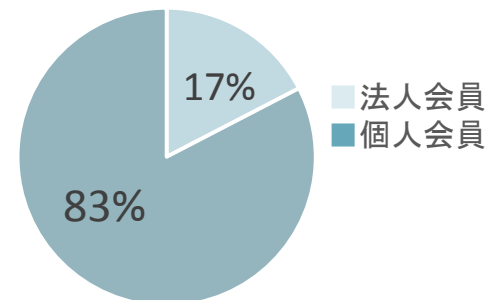
【大学】会員種別内訳



【非営利団体】会員種別内訳



【企業】会員種別内訳



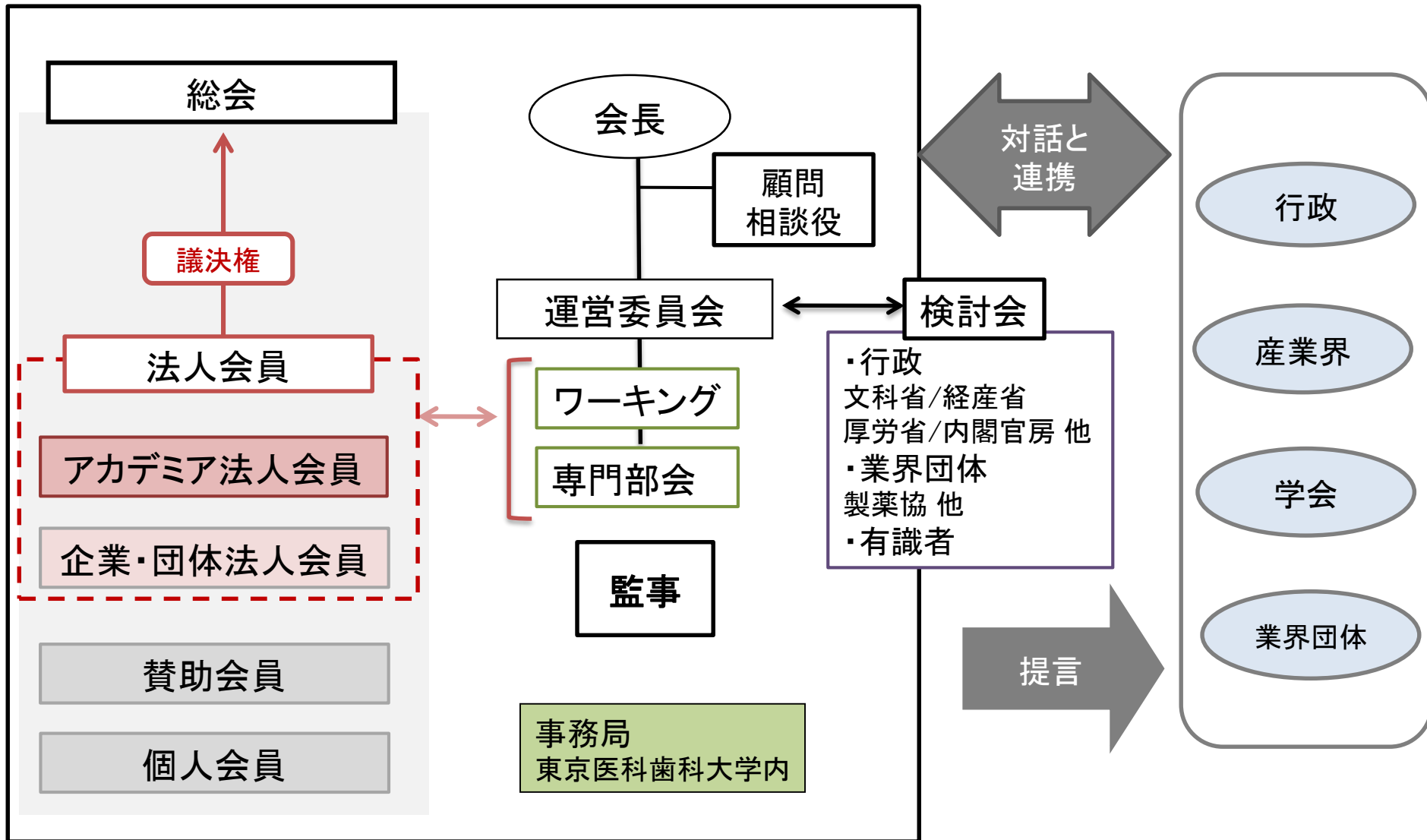
medU-netアカデミア法人会員

NO.	大学名
1	札幌医科大学
2	福島県立医科大学
3	埼玉医科大学
4	千葉大学
5	自治医科大学
6	東京医科歯科大学
7	東京女子医科大学
8	日本医科大学
9	聖マリアンナ医科大学
10	東海大学
11	総持学園鶴見大学
12	静岡県立大学
13	信州大学
14	岐阜大学
15	金沢医科大学
16	富山大学
17	福井大学
18	三重大学
19	和歌山県立医科大学
20	京都府立医科大学
21	岡山大学
22	川崎医科大学
23	香川大学
24	産業医科大学
25	大分大学
26	熊本大学
27	宮崎大学
28	浜松医科大学

NO.	機関名
1	理化学研究所
2	国立精神・神経医療研究センター
3	科学技術振興機構
4	バイオインダストリー協会
5	東京都医学総合研究所 知的財産活用センター
6	名古屋産業科学研究所中部TLO
7	国立がん研究センター知的財産戦略室
8	国立遺伝学研究所

**アカデミア法人会員
(大学・公的機関)
36機関**

medU-net新組織図



medU-net運営ボードメンバー

会長

森田育男 (東京医科歯科大学 理事・副学長 研究産学連携推進機構長)

特別顧問

成宮 周 (京都大学 大学院医学研究科 教授)

珠玖 洋 (三重大学大学院医学系研究科 教授)

眞峯隆義 (独立行政法人科学技術振興機構 理事)

相談役

山崎健二 (東京女子医大学 大学院 教授)

羽鳥賢一 (慶應義塾大学 大学院理工学研究科 特任教授)

窪田 良 (Acucela Inc 代表取締役会長・社長兼CEO)

隅蔵康一 (政策研究大学院大学 研究政策科 准教授)

稲場 均 (東京医科歯科大学 客員教授)

進藤秀夫 (産業技術総合研究所 企画副本部長(経営企画))

運営委員

石埜正穂 (札幌医科大学 医学部 教授) *委員長

西村訓弘 (三重大学 大学院医学研究科 副学長・教授)

内海 潤 (公益財団法人がん研究会 研究本部知財戦略担当部長)

水谷修紀 (東京医科歯科大学 副学長・産学連携推進本部長)

飯田香緒里 (東京医科歯科大学 産学連携推進本部 准教授) *事務局長

監事

塩谷克彦 (東北大学 産学連携推進本部 知的財産部長 特任教授)

medU-net新会員制度(2013年度)

2013年度内に新たな会員制度(会費制導入含)へ転換致しま

medU-netは、自立した運営を目指し、2013年4月より法人会員の会費制を導入する。会費制導入を契機として、約3年間の活動実績を基盤とした会員特典の強化を行う。今後も引き続き、新特典の開始など特典を充実させることにより「医学系大学産学連携機能の強化及び活性化を通じ医療の発展」への更なる貢献を目指す。

法人会員 ≪1機関10万円/年≫

アカデミア法人会員

medU-netの活動趣旨に賛同し、
運営への直接的な関与を希望する
大学・公的研究機関

企業・団体法人会員

medU-netの活動趣旨に賛同し、
会合への参加及び機能の利用を
希望する企業・団体等機関

賛助会員 ≪1口50万円/年≫

medU-netの活動に賛助を希望する企業

個人会員 ≪年会費無料≫

medU-netの活動趣旨に賛同する個人

medU-net会員特典(2013年度新制度)

会員種別	入会資格	特典
法人会員	アカデミア 企業	会員メーリングリストを使用した各種情報発信 各種イベント参加(機関1名参加費無料) 年に一度開催されるmedU-net総会における議決権 国際展示会等イベントへ共同出展(アカデミア法人会員)
個人会員	個人	各種イベント参加(有料) 実務者会議オブザーバー参加権
賛助会員	限定なし	medU-net主催シンポジウムでの広告掲載 ワークショップの開催権(有料)

共通特典

- 全国の医学系産学連携関係者との交流の機会獲得
- medU-netが発信する有益な情報やイベント情報の受信
- medU-netが主催するイベントへの優先的な参加
- medU-netが主催する医学系産学連携に関する課題解決に向けた取り組みへの参加
※実務者会議(ワーキンググループ、テーマ別ワークショップ等)
- medU-netから出す政策提言への皆様からの意見集約 など

2013年度活動目標

会費制度導入に伴い、会員特典を強化し、ネットワークでしかなし得ない活動・連携による相乗効果を目指して参ります。

共通課題解決
(実務者会議の強化・人材育成体制整備)

各種リソースの共有
(情報・人材・機能)

政策策定と提言活動